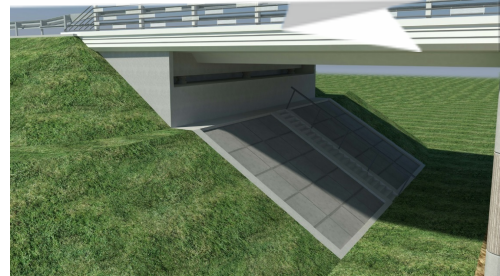
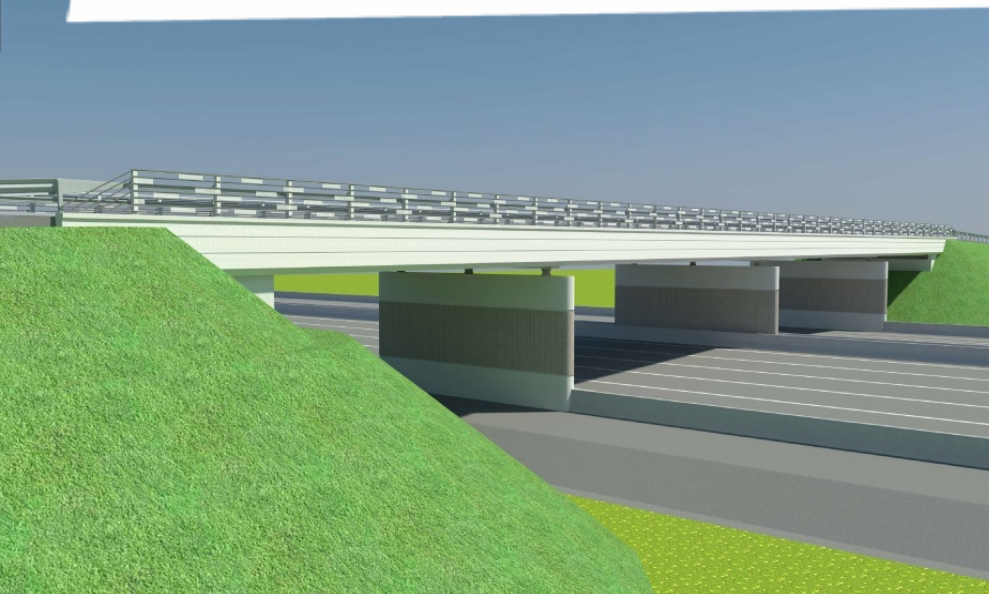


DÉDOUBLEMENT DE L'AUTOROUTE A9

Montpellier (34)

Construction d'une trentaine d'ouvrages d'art pour le dédoublement de l'autoroute A9.



Maîtrise d'ouvrage

ASF Autoroutes du Sud de la France

Missions

Contrôle Externe d'Etudes d'Exécution

Chiffres clés

Montant des travaux : 40 000 000 € HT

Calendrier :

2014 - 2017

Opération

L'opération comprend le contrôle externe des études d'exécution de 32 ouvrages, sur les 60 ouvrages d'art que comprend le projet :

- 13 Portiques Inférieurs à Cadres Fermés - PICF
- 5 Portiques Inférieurs Portiques Ouverts - PIPO
- 7 Ponts précontraints par fils adhérents - PRAD
- 4 Bi-Poutres métalliques
- 2 Passages Supérieurs Inférieurs Dalle Armée - PSIDA
- 1 Passage Supérieur Inférieur Dalle Précontrainte - PSIDP