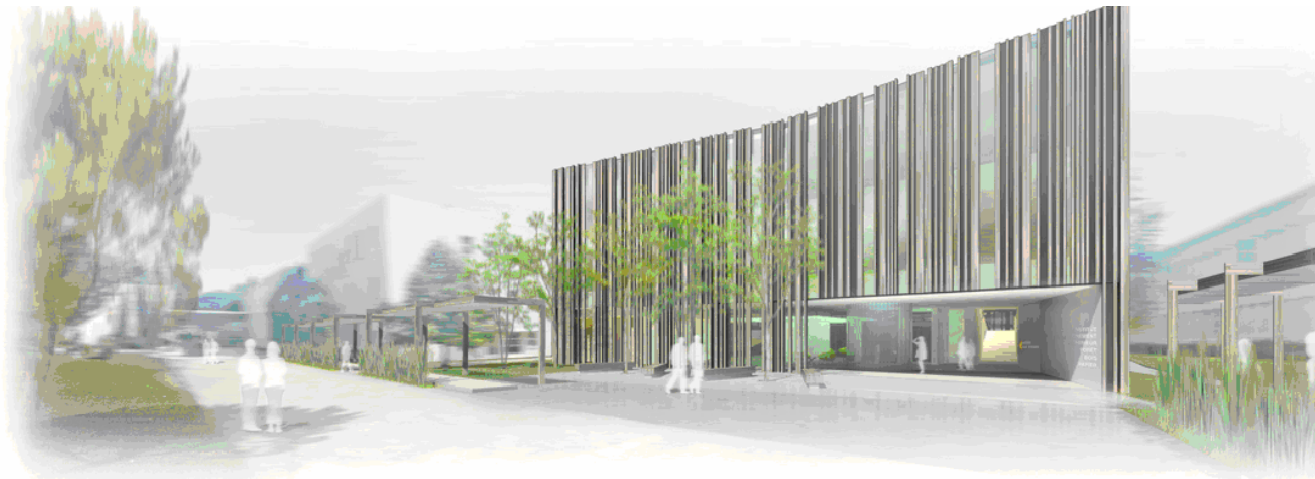


Construction de l'Institut d'Enseignement Supérieur Forêt-bois-papier campus ENITA Gradignan (33)



MAITRE D'OUVRAGE // ENITA de Bordeaux Gradignan



MAITRISE D'OEUVRE

• BET OTCE

Maîtrise d'Oeuvre loi MOP Tout Corps d'État

ARCHITECTE MANDATAIRE :
Patrick AROTCHAREN (64)

QUELQUES CHIFFRES

• MONTANT DES TRAVAUX :

1.80 M€ HT

• SUPERFICIE : 1 260 m²

• CALENDRIER :

Étude : 2009

Travaux : 2010

MISSIONS

Construction de l'institut d'enseignement supérieur forêt-bois-papier campus ENITA

SPECIFICITES

Toiture à pans brisés

Support de couverture par poutres « lamellé-collé » et végétalisation sur l'amphithéâtre

Bardage en madrier en pins maritimes classe 4

Isolation en laine de bois par l'extérieur

Centrale double flux dans les salles d'enseignement + récupération d'énergie + fonctionnement en free-cooling

Centrale double flux dans l'amphithéâtre avec une récupération d'énergie à roue (90 %)

Soufflage en contre marche depuis le plénum constitué par les gradins

Eclairage naturel : FLJ > 2,5%

Eclairage artificiel : limitation des consommations d'énergie par la mise en œuvre de lampes basse consommation

Débit de fuite des eaux de pluie maintenu par la toiture végétale de l'amphithéâtre et une toiture terrasse en gravillonné