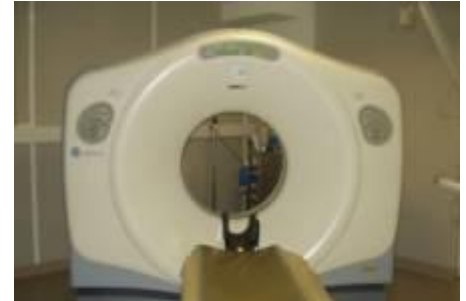


MAÎTRE D'OUVRAGE // Les amis de la médecine sociale (31)



VMB1

### MAÎTRISE D'ŒUVRE

#### ◀ BET : OTCE

Mission de maîtrise d'œuvre  
MOP Base + SSI  
Economie des lots techniques  
Synthèse

Gros-œuvre  
Chauffage - Ventilation  
Plomberie - Sanitaire  
Courants Forts et Faibles  
Ascenseur  
Monte handicapé  
Fluides médicaux

#### ◀ ARCHITECTE MANDATAIRE :

Paul Desgrez

### QUELQUES CHIFFRES

#### ◀ MONTANT DES TRAVAUX

- 3,5 M € HT

#### ◀ SUPERFICIE DES TRAVAUX

- 1 700 m<sup>2</sup> et 1 150 m<sup>2</sup> neufs
- 550 m<sup>2</sup> rénovés

#### ◀ PÉRIODE DES TRAVAUX

- Études : 2005
- Travaux : 2006

### OPÉRATION

*Travaux réalisés en site occupé suivant un phasage étudié avec le Maître d'ouvrage, tous les accès furent maintenus.*

#### ◀ RÉNOVATION, EXTENSION, RESTRUCTURATION

- Installation d'un scanner,
- Restructuration des Urgences,
- Création de 18 lits - Maternité,
- Aménagement zones médicales (infirmierie, administration, réserves).

#### ◀ NATURE DES TRAVAUX

- Surélévation d'une partie des bâtiments en site occupé (4 niveaux),
- Extension en prolongement de la zone restructurée.

### SPÉCIFICITÉS

#### ◀ COURANTS FORTS ET FAIBLES

- Installation d'un scanner en sous-sol.
- Cogénération gaz avec revente totale vers EDF (puissance électrique : 250 KW).

#### ◀ CHAUFFAGE - VENTILATION

##### PLOMBERIE - SANITAIRE

- Raccordement de toutes les utilités sur les productions d'énergie calorifique et frigorifique existantes.
- Locaux équipés de ventilo-convecteurs, sauf les circulations qui sont uniquement chauffées par radiateur.
- Un système de distribution pneumatique des documents.
- Traitement d'air des blocs opératoires.

#### ◀ SSI

- Système de Sécurité Incendie a été raccordé à l'unité centrale existante.

#### ◀ ASCENSEUR

- Un ascenseur et deux monte-handicapés permettent d'assurer les liaisons verticales.

#### ◀ FLUIDES MÉDICAUX

- Les fluides médicaux sont distribués dans les chambres et infirmieries.