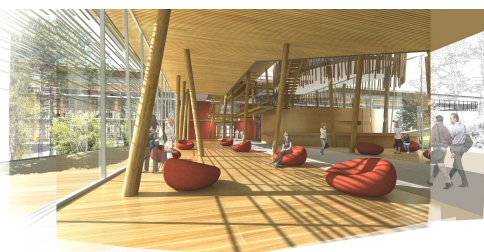


Campus QUIKSILVER Saint-Jean-de-Luz (64)



MAÎTRE D'OUVRAGE // QUIKSILVER NA PALI



MAÎTRISE D'ŒUVRE

- **BET : OTCE Aquitaine**
- **ARCHITECTE MANDATAIRE :**
Patrick AROTCHAREN
- **DÉCORATEUR :**
ARCHANGE
- **PAYSAGISTE :**
CROUZET GASTEL

QUELQUES CHIFFRES

- **MONTANT DES TRAVAUX**
 - 11.85 M€ HT
- **SUPERFICIE :**
 - 6 200 m² SHON
- **CALENDRIER :**
 - Études : 2006/2007
 - Travaux : 2007/2008

MISSIONS

Maîtrise d'œuvre loi MOP Tout Corps d'État et Économie du projet

Missions complémentaires : EXE charpente bois / couverture et EXE béton

Réaménagement partiel du bâtiment existant au contact avec l'extension projetée et réalisation d'espaces de bureaux au niveau des patios existants.

Extension comprenant 6 corps de bâtiments reliés entre eux par un arc de circulation : 5 bâtiments sur 2 niveaux dits « Satellites » à usage de bureaux pour enseignes annexes et 1 bâtiment central sur 5 niveaux dit « Agora » abritant les bureaux Direction et salon VIP, un grand hall d'accueil et de réception, la restauration et les espaces dédiés aux modélistes.

Aménagements extérieurs et VRD associés sur toute l'emprise du site implanté sur une colline fortement boisée comprenant : voiries et parkings, cheminements piétons et éclairage extérieur, espaces verts et plantations, bassin de rétention des eaux pluviales, équipements sportifs de plein air (fronton, terrain de basket, aire de pétanque, skate parc)

SPÉCIFICITÉS



Implantation des bâtiments à flanc de colline au plus proche des courbes de niveau afin de limiter les terrassements dévastateurs.

Implantation permettant de conserver au mieux la végétation existante

Projet à vocation Haute Qualité Environnementale.

| ECHELLE DE CONSOMMATION D'ÉNERGIE | |
|-----------------------------------|---|
| Consommation réelle: | 149,00 Kwhep / m ² (surface utile) |
| Bâtiment économe | Bâtiment (Kwhep/m ² an) 149,00 |
| ≤ 50 A | |
| 51 à 90 B | |
| 91 à 150 C | |
| 151 à 230 D | |
| 231 à 330 E | |
| 331 à 450 F | |
| 451 à 590 G | |
| 591 à 750 H | |
| > 750 I | |
| Bâtiment énergivore | |

| ECHELLE DES ÉMISSIONS DE GES | |
|-------------------------------|---|
| Estimation des émissions: | 7,00 Kg _{éq} CO ₂ /m ² an (surface utile) |
| Faible émission de GES | Bâtiment (Kg CO ₂ /m ² an) 7,00 |
| ≤ 5 A | |
| 6 à 10 B | |
| 11 à 20 C | |
| 21 à 35 D | |
| 36 à 55 E | |
| 56 à 80 F | |
| 81 à 110 G | |
| 111 à 145 H | |
| > 145 I | |
| Forte émission de GES | |