

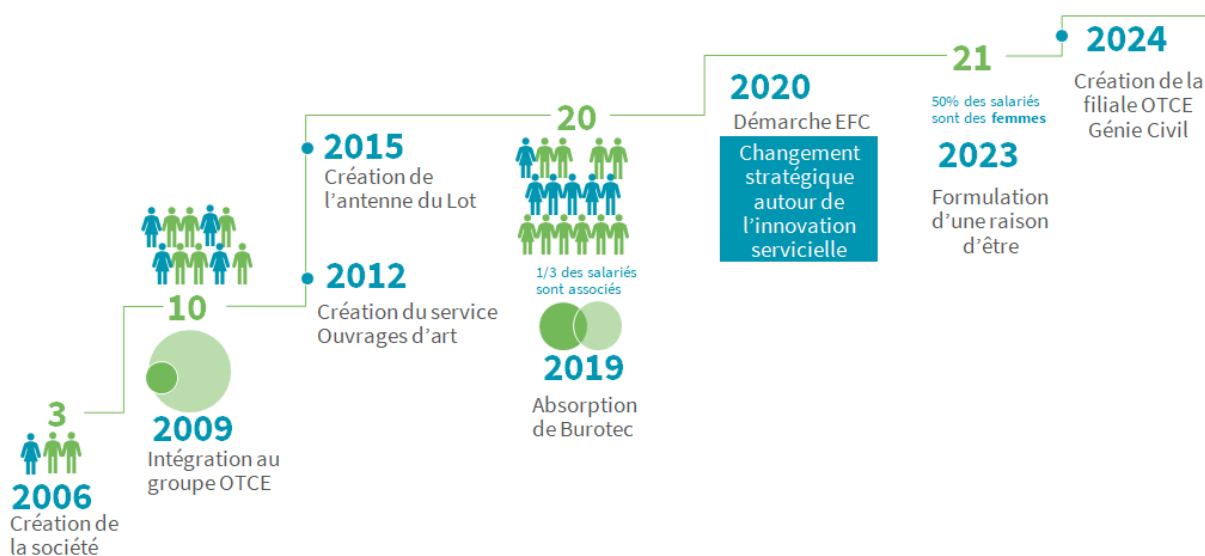
F/H – Ingénieur études Ouvrages d'art / Génie civil

Entreprise :

OTCE Génie Civil a été créée en 2024, filiale de OTCE Infra, société indépendante qui accompagne depuis presque 20 ans les acteurs publics et privés, dans leurs projets d'aménagement durable des territoires.

Afin de développer à part entière les métiers des ouvrages d'art, la société OTCE Génie Civil se distingue de Otce Infra, mais bénéficie de son appui sur les métiers connexes (topographie, loi sur l'eau, VRD...), créant ainsi une puissante synergie.

Filiale du groupe OTCE (130 personnes, 12 Millions € de CA), OTCE Infra et OTCE GC sont en permanence dans la recherche de l'amélioration de leurs performances et de leur développement, tout en s'inscrivant dans une démarche de [l'Economie de la Fonctionnalité et de la Coopération](#).



Historique de OTCE INFRA jusqu'à la création de OTCE Génie Civil

Descriptif du poste :

Sous la responsabilité du Directeur, vous aurez à :

- Produire les **diagnostics** structurels, et effectuer des **reconnaisances** du bâti (permet de définir le mode constructif et le fonctionnement de l'ouvrage), avec relevés et sondages avec notre équipe interne sur le terrain
- Travailler sur **diverses typologies de structures** (béton armé, béton précontraint, maçonnerie, métallique, bois, mixte) et sur divers types d'ouvrages
- Etablir une **descente de charge** et le **calcul inverse de capacité portante** suite aux relevés
- Réaliser des **études d'exécution** avec calculs, plans, estimations. Une modélisation sous logiciel de calculs de type éléments finis sera nécessaire (Graitex, ou équivalent).
- Réaliser des **études de conception**.
- **Vérifier des études d'entreprise** (Visas sur notes de calculs, plans, qualité).

- Participer aux **réponses aux appels d'offres**. Vous définissez alors les prestations, les limites, les temps de réalisation, etc, sous le contrôle du Directeur.

Localisation du poste : Fonsorbes (31)

Contrat : CDI

Rémunération : 40-45 k€ - selon grille société et selon expérience + Ticket restaurant + Mutuelle

Télétravail : possible selon charte interne à l'entreprise.

Disponibilité : Poste ouvert

Profil recherché :

Doté d'un diplôme d'ingénieur ou d'un diplôme universitaire, vous justifiez d'**une première expérience réussie** en bureau d'étude d'exécution ou de conception.

Votre formation a porté a minima sur le génie civil, et idéalement vous avez une expérience en maîtrise d'œuvre ou en entreprise de travaux.

Vous avez évolué dans le secteur des **ouvrages d'art**, vous connaissez le vocabulaire spécifique, les pathologies et remèdes à y apporter, et connaissez les particularités de ce domaine.

Vous maîtrisez :

- les logiciels bureautiques (word, excel...).
- Autocad (lecture de plans), Advance Design, RIDO et ST1
- Les Eurocodes, et une bonne connaissance du BAEL serait un plus

De par sa polyvalence, ce poste nécessite adaptabilité, rigueur, dynamisme et qualités relationnelles. Votre forte implication personnelle et votre autonomie, constituent de réels atouts.

Qualités recherchées :

- Vous aimez être force de conseil auprès des clients et partenaires pour répondre à leur besoin
- Vous avez le sens des responsabilités et des actions communes ;
- Vous savez partager vos savoir-faire techniques pour faire avancer le collectif ;
- Vous avez de bonnes qualités relationnelles

Permis B exigé, déplacements réguliers pour réunions ou visites à l'échelle régionale. Des déplacements ponctuels à l'échelle nationale sont possibles.

ENTREZ DANS L'AVENTURE !

Contact : cmiquel@otce.fr / maitbenalla@otce.fr



OTCE
INFRA
GÉNIE CIVIL

Pourquoi nous choisir ?



OTCE INFRA et sa filiale OTCE GENIE CIVIL sont des entreprises à taille humaine, indépendantes et reconnues sur la région Toulousaine. La direction des deux filiales est la même, et notre taille et notre gouvernance nous permettent de prendre des décisions rapidement, et de faire avancer les sujets qui nous tiennent à cœur.

OTCE Infra est engagée sur son territoire de plusieurs manières :

- Associatif et clubs d'entreprises : participation à l'écosystème local
 - Liste : AIOC, club des entreprises du Muretain, Terres EFC...
- Syndicats et associations professionnels : pour faire évoluer nos métiers et les défendre
 - Liste : CINOV...
- Economie locale avec la quasi-totalité de nos prestataires/fournisseurs dans un rayon de 20 kms



Membre de Terres EFC, nous sommes engagés dans une démarche de l'économie de la fonctionnalité et de la coopération qui nous permet de faire évoluer profondément notre vision sur le métier :

- Réflexion sur notre utilité pour la collectivité
- Travail sur l'offre que nous proposons
- Transition vers une économie servicielle

La CONFIANCE est une notion sur laquelle nous mettons fortement l'accent, en premier lieu en interne, et avec nos clients qui deviennent des partenaires.



Notre équipe travaille dans une ambiance conviviale, avec entraide, échanges, formation entre pairs, conseils et soutien.

Grâce à cette confiance, la transparence est rendue possible, et permet d'apprendre de ses erreurs, et ainsi de faire grandir le collectif par des réunions de retour d'expérience.

Nous menons des actions de formation tous les ans, car il est important d'être régulièrement formés pour assurer nos missions. Chaque salarié reçoit une formation a minima tous les 3 ans, et parfois plusieurs fois par an, selon les postes, les besoins et les évolutions.



Nous avons une DRH externalisée qui mène les entretiens professionnels tous les 2 ans, ce qui nous permet de favoriser les échanges librement, d'avoir un interlocuteur expert et neutre. Nous prenons en compte ses retours et préconisations afin d'améliorer le quotidien de nos équipes.

Nous avons mis en place un groupe de travail interne qui est chargé de contribuer à l'amélioration des outils et pratiques au service des chefs de projet et de tout le personnel :

- Remplacement progressif de tous les postes fixes par des ordinateurs portables pour faciliter le télétravail et la mobilité
- Achat de tablettes pour suivre les chantiers plus facilement, automatisation des envois...
- Achat d'une trottinette électrique pour les visites de sites étendus...



Nous avons mis en place un « comité des fêtes », qui est chargé d'animer la vie de l'entreprise en organisant des événements conviviaux tout au long de l'année :

- Organisation du repas de janvier avec les conjoints et enfants (cadeaux du père Noël pour les enfants)
- Organisation régulière de déjeuners au bureau (avant les congés, événements particuliers...)
- Animations type quizz, jeux...

En intégrant l'écosystème OTCE INFRA / GC, vous aurez accès à de nombreux avantages :

- | | |
|---|--|
| <ul style="list-style-type: none">• Ambiance conviviale et constructive• Direction à l'écoute• Flexibilité des horaires (équilibre vie pro/vie perso)• Télétravail possible 2 jours par semaine• RTT (entre 10 et 15 jours)• Carte tickets restaurant à 10.5€/jour• Prime d'intéressement• Prime au mérite (à discrétion)• Distribution de cartes cadeaux pour les fêtes de fin d'année (50 €)• Arbre de Noël et cadeaux aux enfants de moins de 16 ans (50€ maxi) | <ul style="list-style-type: none">• Mutuelle et retraite complémentaire• Avantages CE avec la mutuelle• Voitures de service récentes et assez nombreuses• Equipement de protection de qualité fournis à l'arrivée et floqués OTCE (Casque, chaussures, gilet, veste...)• Téléphone portable pour les postes le nécessitant• Réunions trimestrielles (chiffres, besoins, achats à faire...)• Intranet Groupe OTCE : performances sportives, trucs et astuces, bonnes recettes...• Séminaire annuel du Groupe avec soirée festive |
|---|--|



REJOIGNEZ-NOUS : entrez dans l'aventure !